

COMO CRIAR CORRETAMENTE UM FICHEIRO DE IMPRESSÃO - VINIL ADESIVO

1 FORMATO DO FICHEIRO

Envie o seu ficheiro em formato PDF (não protegido por palavra-passe)

2 ORIENTAÇÃO DO FORMATO

A orientação do formato do ficheiro deve corresponder à escolha indicada no momento da compilação da encomenda (horizontal ou vertical).

3 CORES

Todos os ficheiros devem ser enviados em CMYK (ciano, magenta, amarelo, preto) com um perfil de cor Fogra 39. As imagens em RGB ou com cores PANTONE serão convertidas automaticamente para um perfil de separação standard. Para este produto não está prevista a impressão da cor branca.

4 RESOLUÇÃO

A resolução ideal dos ficheiros para impressão é de 100 a 150 dpi.

5 TEMPLATE

Descarregue do site o template relativo ao produto que adquiriu e utilize-o como base: encontrará já corretamente definidas as dimensões que indicou no orçamento, as sangrias e outras linhas. Insira o seu grafismo, elimine todas as linhas guia exceto a verde e guarde o ficheiro em PDF em alta qualidade sem marcas de corte.

ATENÇÃO



DESCARREGUE
O TEMPLATE



INSIRA O
SEU GRAFISMO



ELIMINE TODAS
AS LINHAS GUIA



GUARDE
O PDF



PDF



100-150 ppi



CMYK



FOGRA 39



0,1 cm de sangria



marcas

6 DIVISÃO EM PAINÉIS

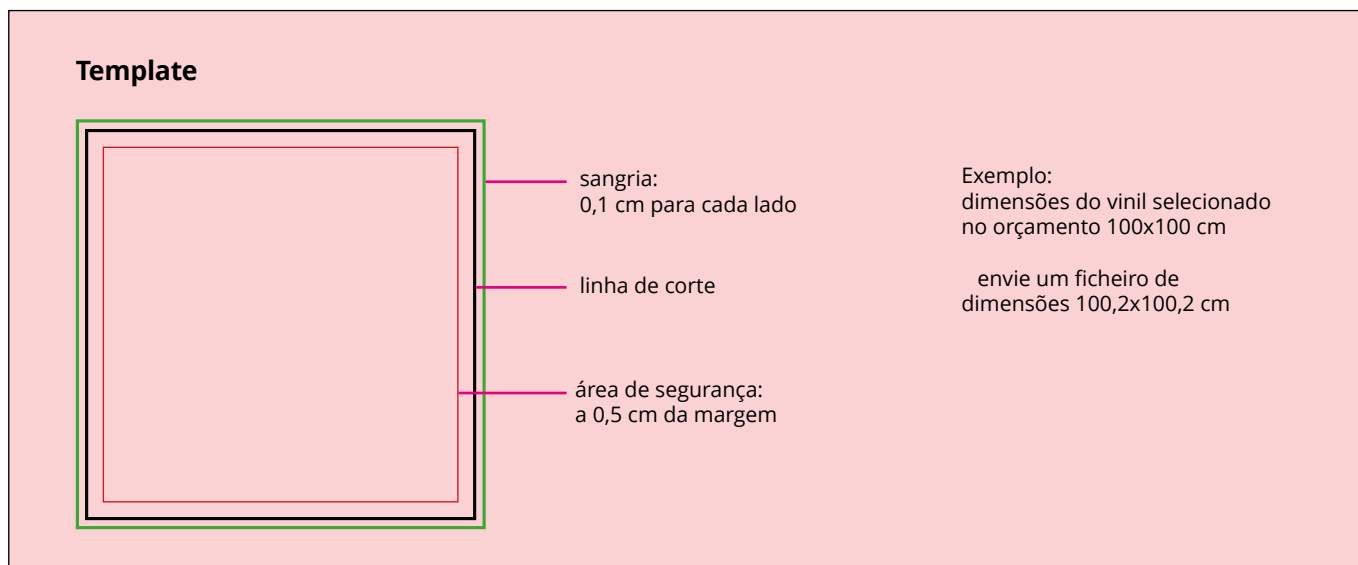
Cada material possui o seu próprio tamanho máximo de impressão numa peça única. Se a sua impressão exceder este tamanho, iremos proceder à disposição em painéis separados. Aquando da encomenda, e para os materiais que o exijam, o nosso sistema irá informar quando não for possível fornecer o produto numa peça única.

7 SEM CORTE

Se escolheu o tipo de corte "sem corte" lembre-se que o produto que lhe será entregue não terá as bordas impressas que excedam as dimensões do pvc encomendado (assim como não serão cortadas).

8 SANGRIA E ÁREA SEGURA

Descarregue o template do produto que adquiriu, a sangria, de 0,1 cm para cada lado, já estará corretamente aplicada. A distância entre os textos e a linha de corte deve ser de pelo menos 0,5 cm.



9 INFORMAÇÕES ADICIONAIS

O tamanho de linha mínimo imprimível é de 0,5 pt. O tamanho mínimo de fonte imprimível é de 12 pt. Desaconselhamos posicionamento de molduras e passe-partouts ao longo das margens de forma a evitar cortes irregulares ao longo do perímetro.

10 VINIL ADESIVO ESPELHADO

Se selecionou os materiais: "Vinil adesivo transparente espelhado", transparente espelhado" eletrostático transparente", envie o ficheiro no sentido normal de leitura e ele será espelhado na impressão.

11 CORTANTE

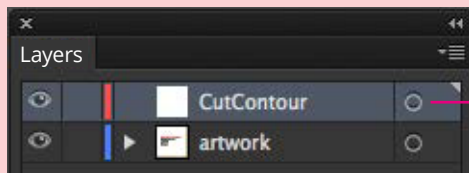
No caso de cortes especiais é necessário que o pdf contenha o grafismo e a linha de corte. O grafismo deve sempre ter uma margem de sangria de 0,1 cm para além da linha de corte **CutContour**. Recomendamos que não crie cortantes demasiado complexos, uma vez que o resultado pode ser um corte impreciso e não uniforme.

Siga estes passos para criar corretamente a linha de corte.

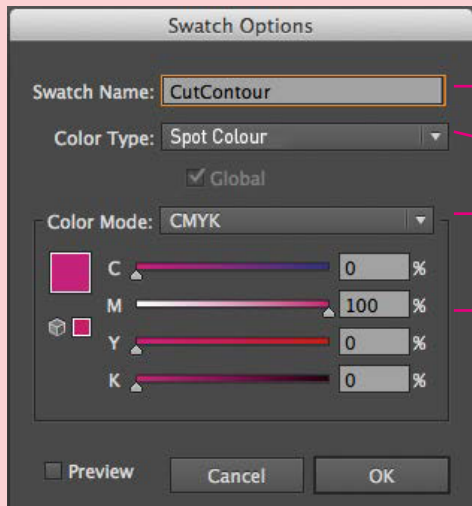
- Na paletaLayers crie um novo layer designado **CutContour**
- Na paletaAmostras de cor crie uma nova amostra de cor designando-a **CutContour**; selecione Cor especial (Spot colour) comoTipo de core atribua-lhe os percentuais CMYK 0, 100, 0, 0 (apenas magenta).
- No layer **CutContour**crie um traçado vetorial correspondente à linha de corte do seu painel e atribua-lhe uma cor de linha correspondente à amostra de cor **CutContour**que acabou de criar.
- Guarde o pdf em alta qualidade mantendo os layers separados.



Cortante



Layer CutContour



Amostra CutContour

designar: CutContour
(não cutcontour, nem CUTCONTOUR)

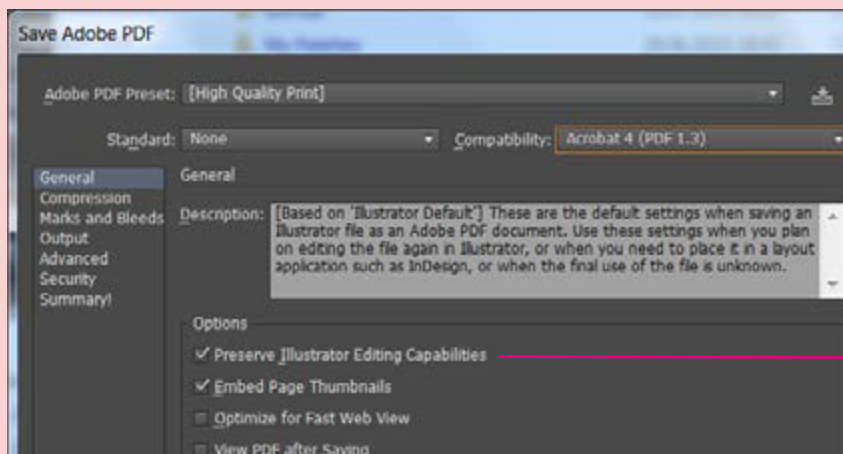
tipo de cor: Cor Especial (Spot Colour)

modo de cor: CMYK

C: 0%
M: 100%
Y: 0%
K: 0%



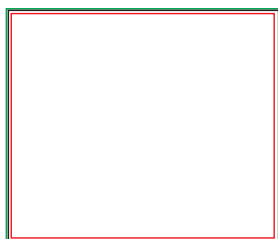
Cor da linha CutContour



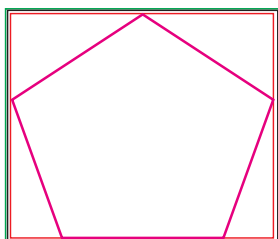
Guardar o pdf
mantendo os layers
separados

ATENÇÃO - Vinil adesivo com cortante

Siga sempre estes passos:



DESCARREGUE
O TEMPLATE



INSIRA O
CutContour



INSIRA O
SEU GRAFISMO



ELIMINE TODAS
AS LINHAS GUIA
Exceto o CutContour



GUARDE
O PDF



PDF



100-150 ppi



CMYK



FOGRA 39

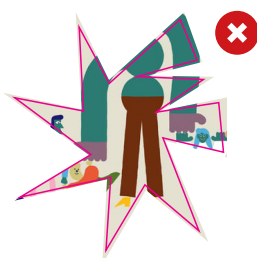


0,1 cm de sangria



marcas

Não crie cortantes demasiado complexos



A linha de corte vetorial CutContour deve ser uma linha fechada e contínua.

Não serão realizados cortantes com diversas linhas de corte separadas no interior do mesmo ficheiro

